

# SR

**Posizionatori a rulli da 1200 a 400000 kg**  
**Roller positioner from 1200 to 400000 kg**  
**Роликовые вращатели от 1200 до 400000 кг**  
**Positionneur a rouleaux de 1200 à 400000 kg**  
**Rollenbockdrehvorrichtung von 1200 bis 400000 kg**  
**Posicionadores de rodillos de 1200 a 400000 kg**

Posizionatori a rulli per carichi da 1200 a 400000 Kg e diametri da 9 a 7400 mm. Azionamento con motori elettrici a corrente alternata, con inverter (I) e riduttore. Versioni: fissa o scorrevole su binario. Impianto elettrico secondo norme CEI EN-60204-1.

Roller positioners for loads from 1200 to 400000 Kg and diameter between 9 and 7400 mm. Roller drive with AC electric motor with inverter (I) and gearbox. Wheel mounted mobile frame on request. Electric system complying with CEI EN-60204-1.

SR Роликовые вращатели грузоподъемностью от 1200 до 400000 кг, и возможным диаметром изделия от 9 до 7400 мм. Электродвигатель AC с инвертором (I) и редуктором. По запросу могут устанавливаться на рельсах. Электрическая схема соответствует стандарту CEI EN-60204-1.

Vireurs pour charge de 1200 à 400000 kg et diameters de 9 à 7400 mm. Actionnement avec moteurs électriques à courant alternée, avec inverter (I) et réducteur. Modèles: fixe ou coulissant sur glissière. Installation électrique conforme aux norms CEI EN-60204-1.

Rollenbockdrehvorrichtung für Lasten von 1200 bis 400000 kg und Durchmesser von 9 bis 7400 mm. Antrieb mit AC-Elektromotoren und Inverter (I) und Untersetzung. Versionen: fest oder auf Schienen gleitend. Elektrische Anlage nach Norm CEI EN-60204-1.

Posicionadores de rodillos para cargas de 1200 a 400000 kg y diámetros de 9 a 7400 mm. Accionamiento por motores eléctricos de corriente alterna. Con inverter (I) y reductor. Versiones: fija o corrediza sobre rail. Instalación eléctrica conforme a las normas CEI EN-60204-1.



**DESCRIZIONE**

Posizionatore a rulli. Azionamento con motore elettrico a corrente continua e riduttore. Impianto elettrico secondo norme CEI EN-60204-1.

**DESCRIPTION**

Roller positioner. Roller drive with DC electric motor and gearbox. Electric system complying with CEI EN-60204-1.

**ОПИСАНИЕ**

Роликовые вращатели. Вращение с помощью электрического мотора DC и редуктора. Электрическая схема соответствует стандарту CEI EN-60204-1.

**DESCRIPTION**

Positionneur a rouleaux. Actionnement avec moteur électrique à courant continue et réducteur. Installation électrique conforme aux norms CEI EN-60204-1.

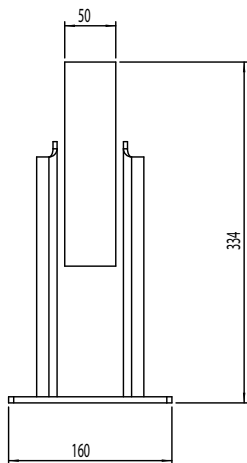
**BESCHREIBUNG**

Rollenbockdrehvorrichtung. Antrieb mit Gleichstrom-Elektromotoren und Untersetzung. Elektrische Anlage nach Norm CEI EN-60204-1.

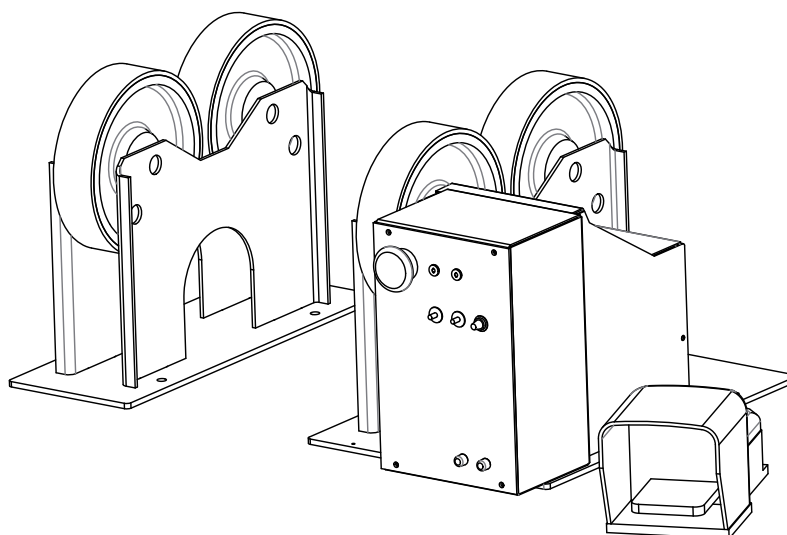
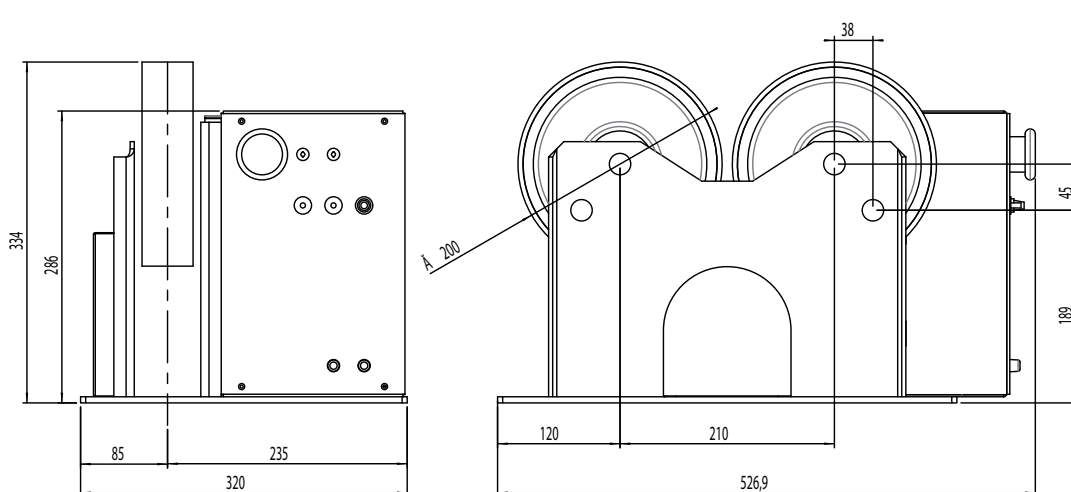
**DESCRIPCIÓN**

Posicionadore de rodillos. Accionamiento por motor eléctrico de corriente continua y reductor. Instalación eléctrica conforme a las normas CEI EN-60204-1.

SF 1200 FOLLE



SF 1200 MOTRICE



Tipo motore	L mm	W mm	H mm	Min/Max Ø mm	volt Вольт	mm/min мин./макс.	Portata / Load / Portee / Нагрузка / Tragkraft / Portal	Kg/кг
							Kg/кг	
DC	520	470	390	20-800	220	80-1600	1200	56

ACCESSORI / ACCESSORIES / Дополнительные принадлежности / OPTIONS / ZUBEHÖR / ACCESORIOS

---



**DESCRIZIONE**

Posizionatore a rulli. Portata 3500 kg. Diametri da 9 a 1400 mm. Azionamento con motore elettrico a corrente alternata, con inverter e riduttore. Impianto elettrico secondo norme CEI EN-60204-1.

**DESCRIPTION**

Roller positioner. Load 3500 kg. Diameters between 9 and 1400 mm. Roller drive with AC electric motor with inverter (I) and gearbox. Electric system complying with CEI EN-60204-1.

**ОПИСАНИЕ**

Роликовые вращатели. Грузоподъемность 3500 кг, и возможным диаметром изделия от 9 до 1400 мм. Электродвигатель AC с инвертором (I) и редуктором. Электрическая схема соответствует стандарту CEI EN-60204-1.

**DESCRIPTION**

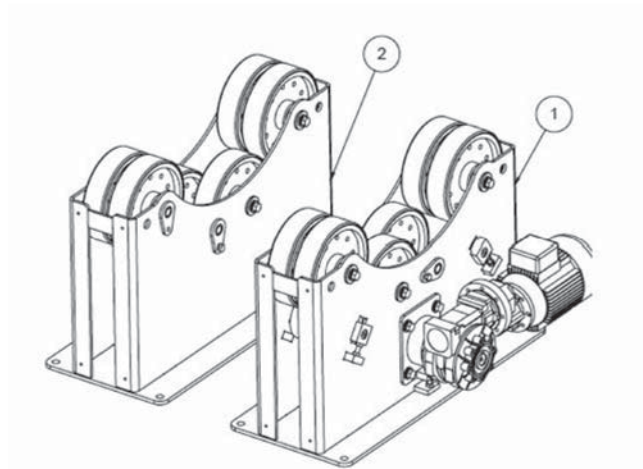
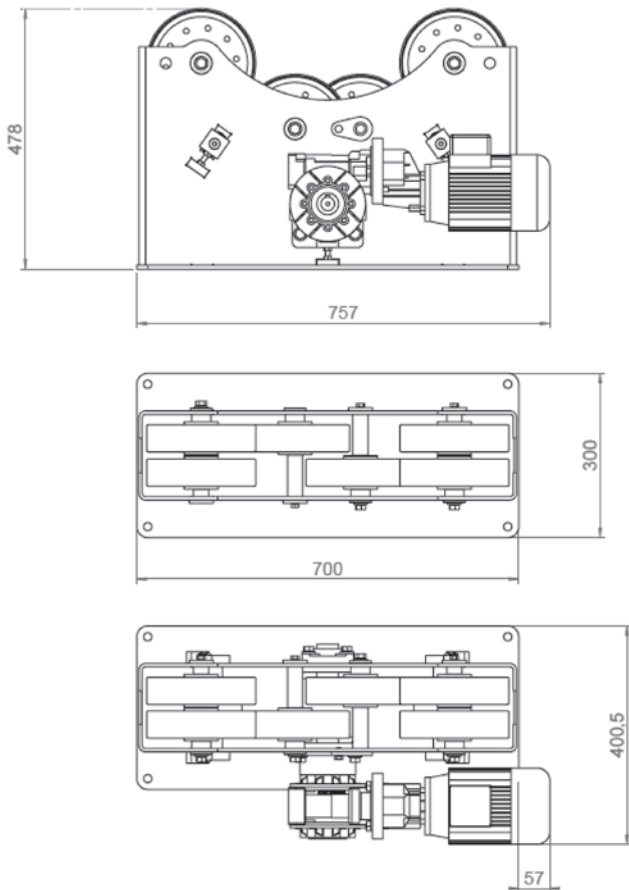
Positionneur a rouleaux. Portee 3500 kg. Diamètres entre 9 et 1400 mm. Actionnement avec moteur électrique à courant alterné, avec inverter (I) et réducteur. Installation électrique conforme aux norms CEI EN-60204-1.

**BESCHREIBUNG**

Rollenbockdrehvorrichtung. Tragkraft 3500 kg. Durchmesser von 9 und 1400 mm. Antrieb mit AC-Elektromotoren und Inverter (I) und Untersetzung. Elektrische Anlage nach Norm CEI EN-60204-1.

**DESCRIPCIÓN**

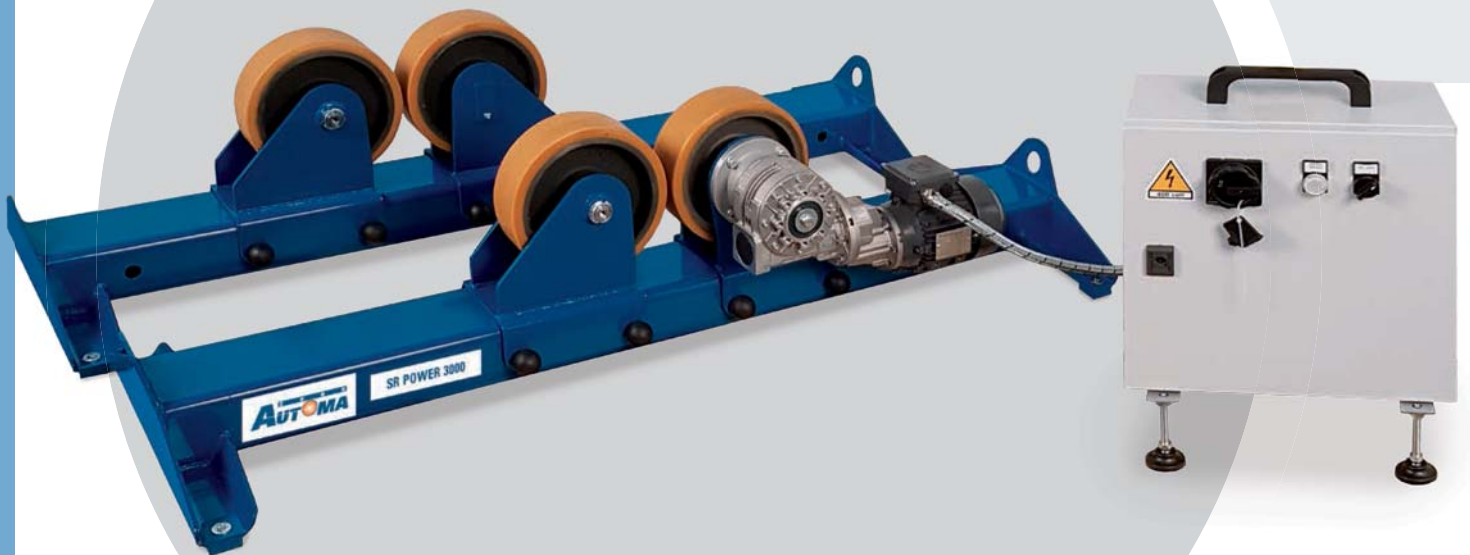
Posicionadore de rodillos. Portal 3500 kg. Diámetros de 9 a 1400 mm. Accionamiento por motores eléctricos de corriente alterna. Con inverter (I) y reductor. Instalación eléctrica conforme a las normas CEI EN-60204-1.



Dati/Data/ Модели / Donnes/Daten/Datos	Tipo motore	L mm	W mm	H mm	Min/ Max Ø mm	volt Вольт	mm/min мин./макс.	Portata / Load / Portee / Tragkraft / Portal	Kg/ кг
								Kg/кг	
SR POWER 3500 B M	AC	1000	400	480	9-1400	400	60-1200	3500	112
SR POWER 3500 B F	---	700	300	480	9-1400	---	---	3500	73

ACCESSORI / ACCESSORIES / Дополнительные принадлежности / OPTIONS / ZUBEHÖR / ACCESORIOS

---



**DESCRIZIONE**

Posizionatore a rulli. Portata 3000 kg. Diametri da 50 a 3000 mm. Azionamento con motore elettrico a corrente alternata, con inverter e riduttore. Impianto elettrico secondo norme CEI EN-60204-1.

**DESCRIPTION**

Roller positioner. Load 3000 kg. Diameters between 50 and 3000 mm. Roller drive with AC electric motor with inverter (I) and gearbox. Electric system complying with CEI EN-60204-1.

**ОПИСАНИЕ**

Роликовые вращатели. Грузоподъемность 3000 кг, и возможным диаметром изделия от 50 до 3000 мм. Электродвигатель АС с инвертором (I) и редуктором. Электрическая схема соответствует стандарту CEI EN-60204-1.

**DESCRIPTION**

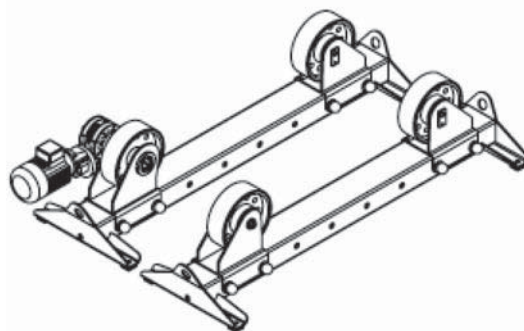
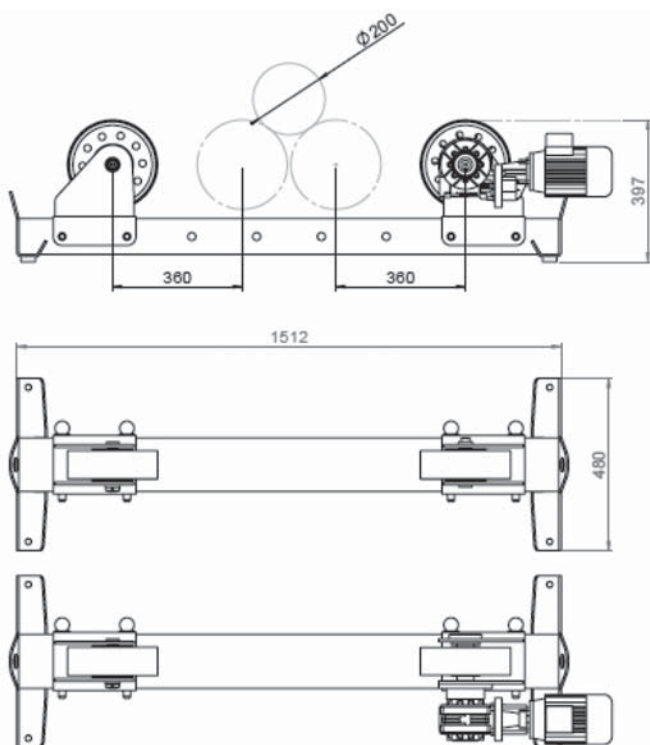
Positionneur a rouleaux. Portee 3000 kg. Diamètres entre 50 et 3000 mm. Actionnement avec moteur électrique à courant alterné, avec inverter (I) et réducteur. Installation électrique conforme aux norms CEI EN-60204-1.

**BESCHREIBUNG**

Rollenbockdrehvorrichtung. Tragkraft 3000 kg. Durchmesser von 50 und 3000 mm. Antrieb mit AC-Elektromotoren und Inverter (I) und Untersetzung. Elektrische Anlage nach Norm CEI EN-60204-1.

**DESCRIPCIÓN**

Posicionador de rodillos. Portal 3000 kg. Diámetros de 50 a 3000 mm. Accionamiento por motores eléctricos de corriente alterna. Con inverter (I) y reductor. Instalación eléctrica conforme a las normas CEI EN-60204-1.



Dati/Data/ Модели / Donnes/Daten/Datos	L mm	W mm	H mm	Min/Max ø mm	VOLT/Вольт	RPM mm/min мин./макс.	Portata / Load / Portee / Грузоподъемность/ Tragkraft / Portal Kg/кг	Kg/кг
SR POWER 3000 M	1700	550	490	50-3000	400	80-1200	3000	126
SR POWER 3000 F	1570	550	490	- - -	- - -	- - -		78

Versione scorrevole su binari a richiesta.

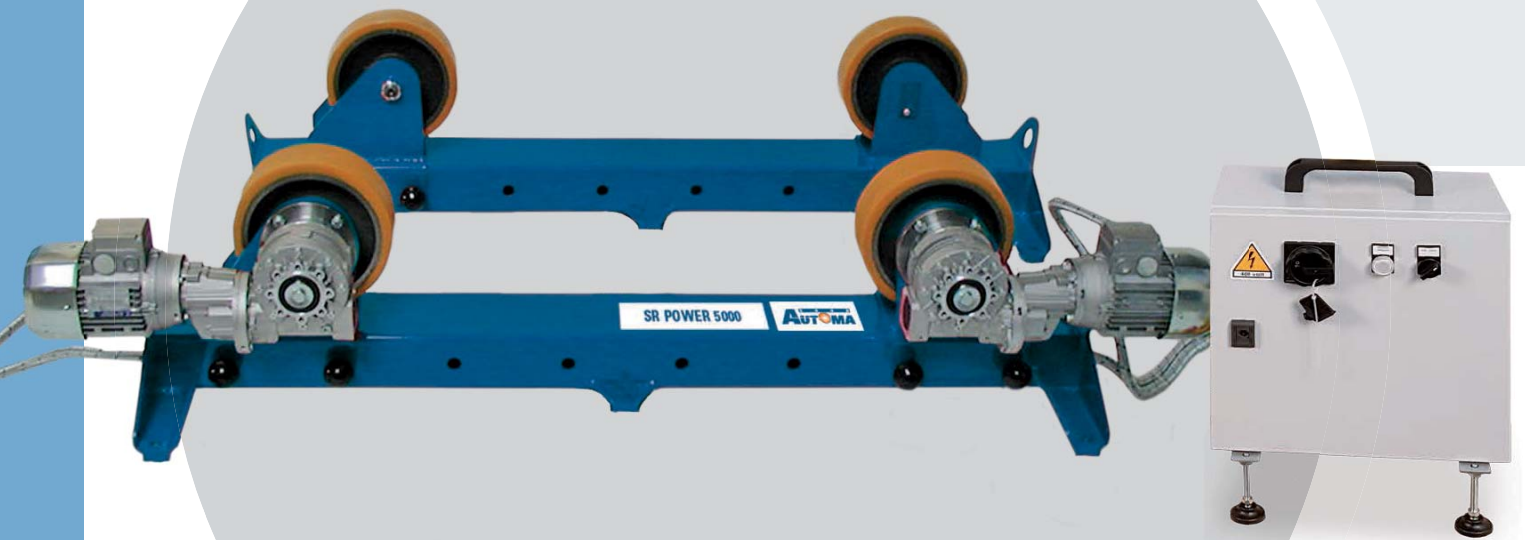
Sliding version on rails on demand.

По запросу могут устанавливаться на рельсах.

Version coulissante sur rails à la demande.

Fahrbare Version auf Geleisen

Versión corrediza sobre raíl a solicitud.





**DESCRIZIONE**

Posizionatore a rulli. Portata 5000 kg. Diametri da 50 a 3000 mm. Azionamento con motore elettrico a corrente alternata, con inverter e riduttore. Impianto elettrico secondo norme CEI EN-60204-1.

**DESCRIPTION**

Roller positioner. Load 5000 kg. Diameters between 50 and 3000 mm. Roller drive with AC electric motor with inverter (I) and gearbox. Electric system complying with CEI EN-60204-1.

**ОПИСАНИЕ**

Роликовые вращатели. Грузоподъемность 5000 кг, и возможным диаметром изделия от 50 до 3000 мм. Электродвигатель АС с инвертором (I) и редуктором. Электрическая схема соответствует стандарту CEI EN-60204-1.

**DESCRIPTION**

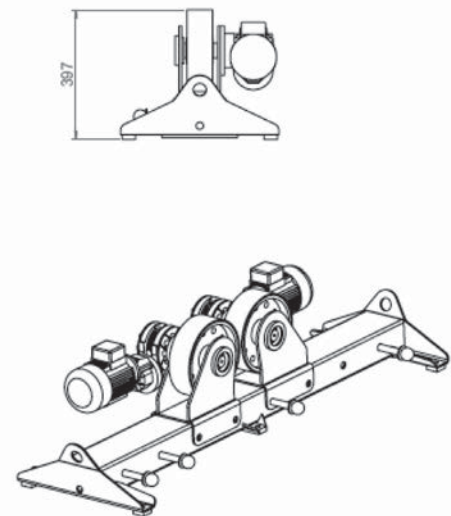
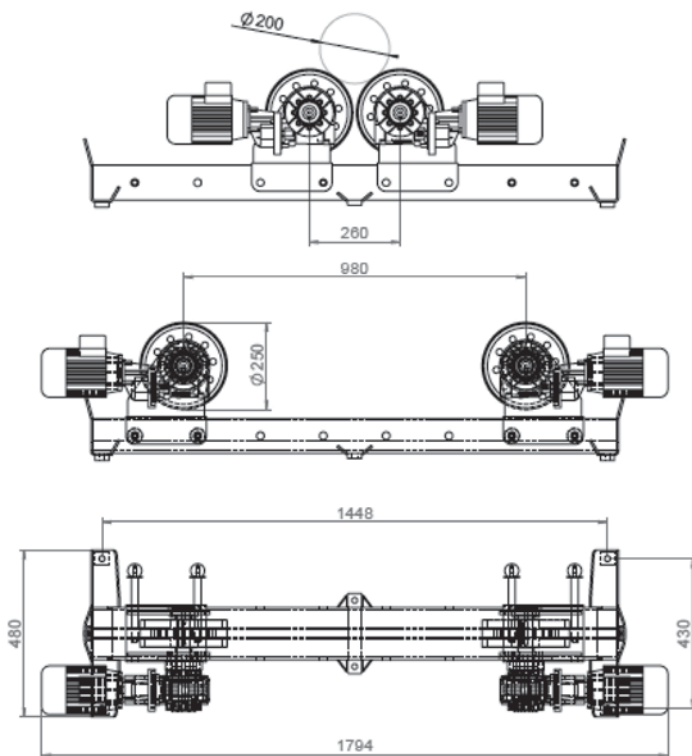
Positionneur a rouleaux. Portee 5000 kg. Diamètres entre 50 et 3000 mm. Actionnement avec moteur électrique à courant alterné, avec inverter (I) et réducteur. Installation électrique conforme aux norms CEI EN-60204-1.

**BESCHREIBUNG**

Rollenbockdrehvorrichtung. Tragkraft 5000 kg. Durchmesser von 50 und 3000 mm. Antrieb mit AC-Elektromotoren und Inverter (I) und Untersetzung. Elektrische Anlage nach Norm CEI EN-60204-1.

**DESCRIPCIÓN**

Posicionador de rodillos. Portal 5000 kg. Diámetros de 50 a 3000 mm. Accionamiento por motores eléctricos de corriente alterna. Con inverter (I) y reductor. Instalación eléctrica conforme a las normas CEI EN-60204-1.



Dati/Data/ Модели / Donnes/Daten/Datos	L mm	W mm	H mm	Min/Max ø mm	VOLT/Вольт	RPM mm/min мин./макс.	Portata / Load / Portee / Грузоподъемность/ Tragkraft / Portal Kg/кг	Kg/кг
<b>SR POWER 5000 M</b>	1830	550	490	50-3000	400	80-1200	5000	150
<b>SR POWER 5000 F</b>	1570	550	490	50-3000	- - -	- - -		80

Versione scorrevole su binari a richiesta.

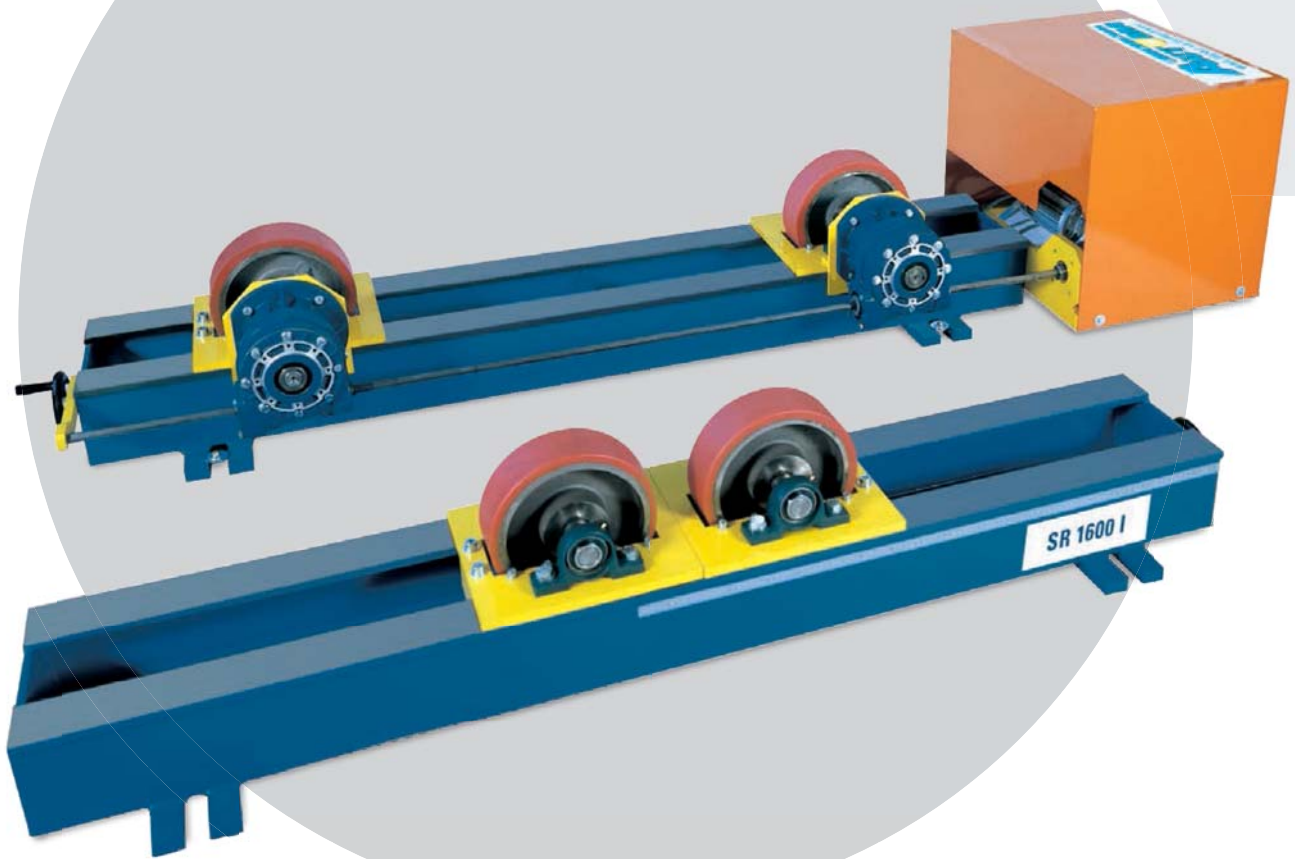
Sliding version on rails on demand.

По запросу могут устанавливаться на рельсах.

Version coulissante sur rails à la demande.

Fahrbare Version auf Geleisen

Versión corrediza sobre raíl a solicitud.



**DESCRIZIONE**

Posizionatore a rulli. Portata 1600 kg. Diametri da 300 a 3000 mm. Azionamento con motore elettrico a corrente alternata, con inverter e riduttore. Impianto elettrico secondo norme CEI EN-60204-1.

**DESCRIPTION**

Roller positioner. Load 1600 kg. Diameters between 300 and 3000 mm. Roller drive with AC electric motor with inverter (I) and gearbox. Electric system complying with CEI EN-60204-1.

**ОПИСАНИЕ**

Роликовые вращатели. Грузоподъемность 1600 кг, и возможным диаметром изделия от 300 до 3000 мм. Электродвигатель АС с инвертором (I) и редуктором. Электрическая схема соответствует стандарту CEI EN-60204-1.

**DESCRIPTION**

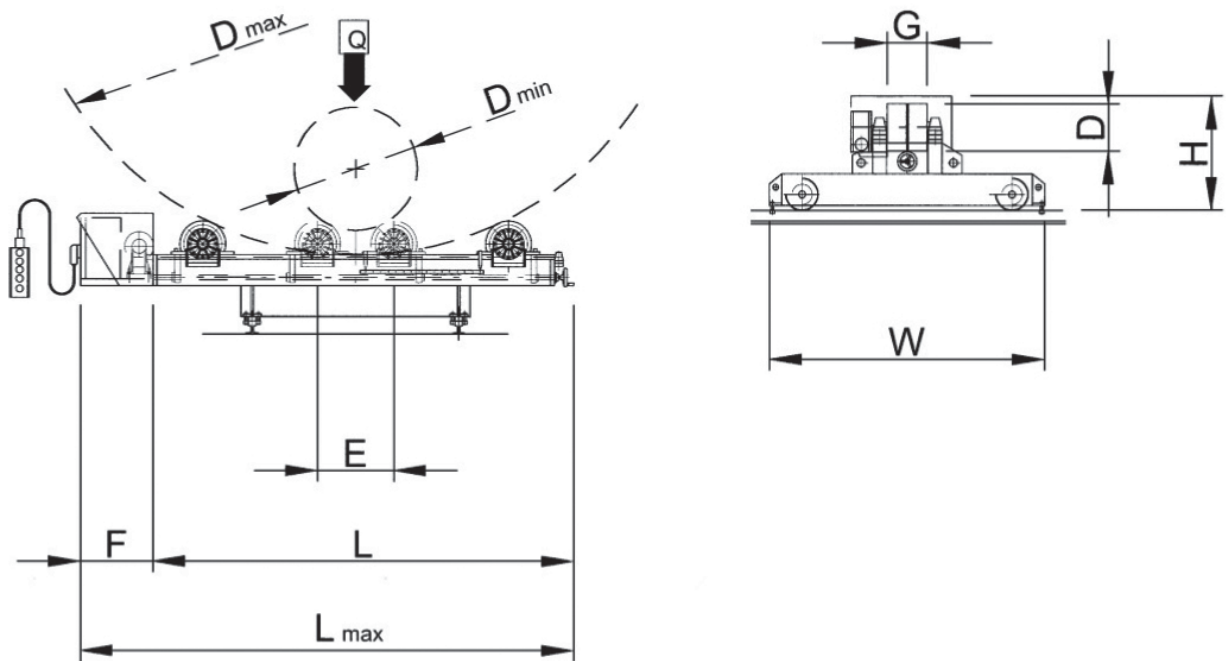
Positionneur a rouleaux. Portee 1600 kg. Diamètres entre 300 et 3000 mm. Actionnement avec moteur électrique à courant alternée, avec inverter (I) et réducteur. Installation électrique conforme aux norms CEI EN-60204-1.

**BESCHREIBUNG**

Rollenbockdrehvorrichtung. Tragkraft 1600 kg. Durchmesser von 300 und 3000 mm. Antrieb mit AC-Elektromotoren und Inverter (I) und Untersetzung. Elektrische Anlage nach Norm CEI EN-60204-1.

**DESCRIPCIÓN**

Posicionadore de rodillos. Portal 1600 kg. Diàmetros de 300 a 3000 mm. Accionamiento por motores eléctricos de corriente alterna. Con inverter (I) y reductor. Instalaciòn eléctrica conforme a las normas CEI EN-60204-1.



	Q ton	Dmin Dmax Mm	No.	G mm	D mm	m/min	L mm	Lmax mm	H mm	E mm	F mm	volt	volt	Lmax xWxH mm	F kg	M kg
<b>SR 1600 I M+F</b>	1,6	300-3000	4	80	250	0,15-1,50	1800	2300	400	300-1000	500	3x400	24	2300x1000x400	142	195

Versione scorrevole su binari a richiesta.

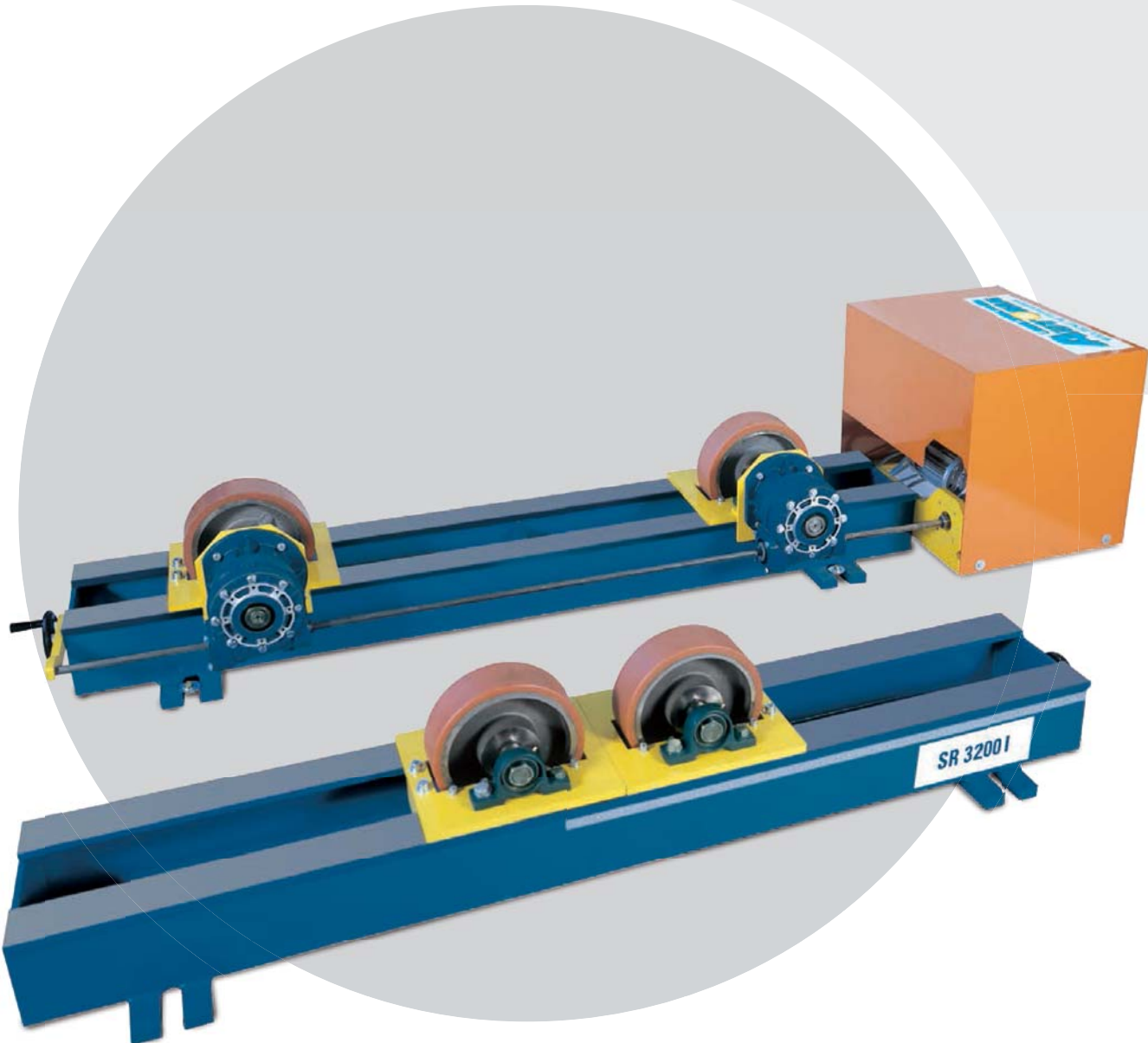
Sliding version on rails on demand.

По запросу могут устанавливаться на рельсах.

Version coulissante sur rails à la demande.

Fahrbare Version auf Geleisen

Versión corrediza sobre raíl a solicitud.



**DESCRIZIONE**

Posizionatore a rulli. Portata 3200 kg. Diametri da 300 a 3000 mm. Azionamento con motore elettrico a corrente alternata, con inverter e riduttore. Impianto elettrico secondo norme CEI EN-60204-1.

**DESCRIPTION**

Roller positioner. Load 3200 kg. Diameters between 300 and 3000 mm. Roller drive with AC electric motor with inverter (I) and gearbox. Electric system complying with CEI EN-60204-1.

**ОПИСАНИЕ**

Роликовые вращатели. Грузоподъемность 3200 кг, и возможным диаметром изделия от 300 до 3000 мм. Электродвигатель АС с инвертором (I) и редуктором. Электрическая схема соответствует стандарту CEI EN-60204-1.

**DESCRIPTION**

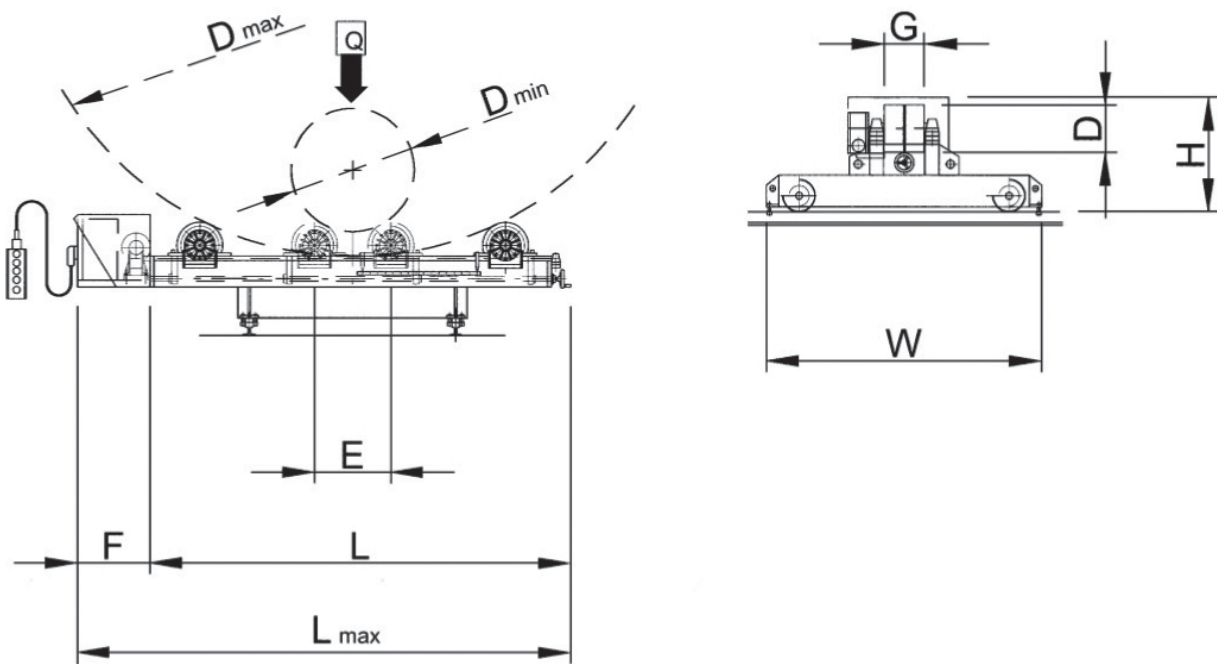
Positionneur a rouleaux. Portee 3200 kg. Diamètres entre 300 et 3000 mm. Actionnement avec moteur électrique à courant alternée, avec inverter (I) et réducteur. Installation électrique conforme aux norms CEI EN-60204-1.

**BESCHREIBUNG**

Rollenbockdrehvorrichtung. Tragkraft 3200 kg. Durchmesser von 300 und 3000 mm. Antrieb mit AC-Elektromotoren und Inverter (I) und Untersetzung. Elektrische Anlage nach Norm CEI EN-60204-1.

**DESCRIPCIÓN**

Posicionadore de rodillos. Portal 3200 kg. Diámetros de 300 a 3000 mm. Accionamiento por motores eléctricos de corriente alterna. Con inverter (I) y reductor. Instalación eléctrica conforme a las normas CEI EN-60204-1.



	Q ton	Dmin Dmax Mm	No.	G mm	D mm	m/min	L mm	Lmax mm	H mm	E mm	F mm	volt	volt	Lmax xWxH mm	F kg	M kg
<b>SR 3200 I M+F</b>	3,2	300-3000	4	80	250	0,15-1,50	1800	2300	400	300-1000	500	3x400	24	2300x1000x400	142	195

Versione scorrevole su binari a richiesta.

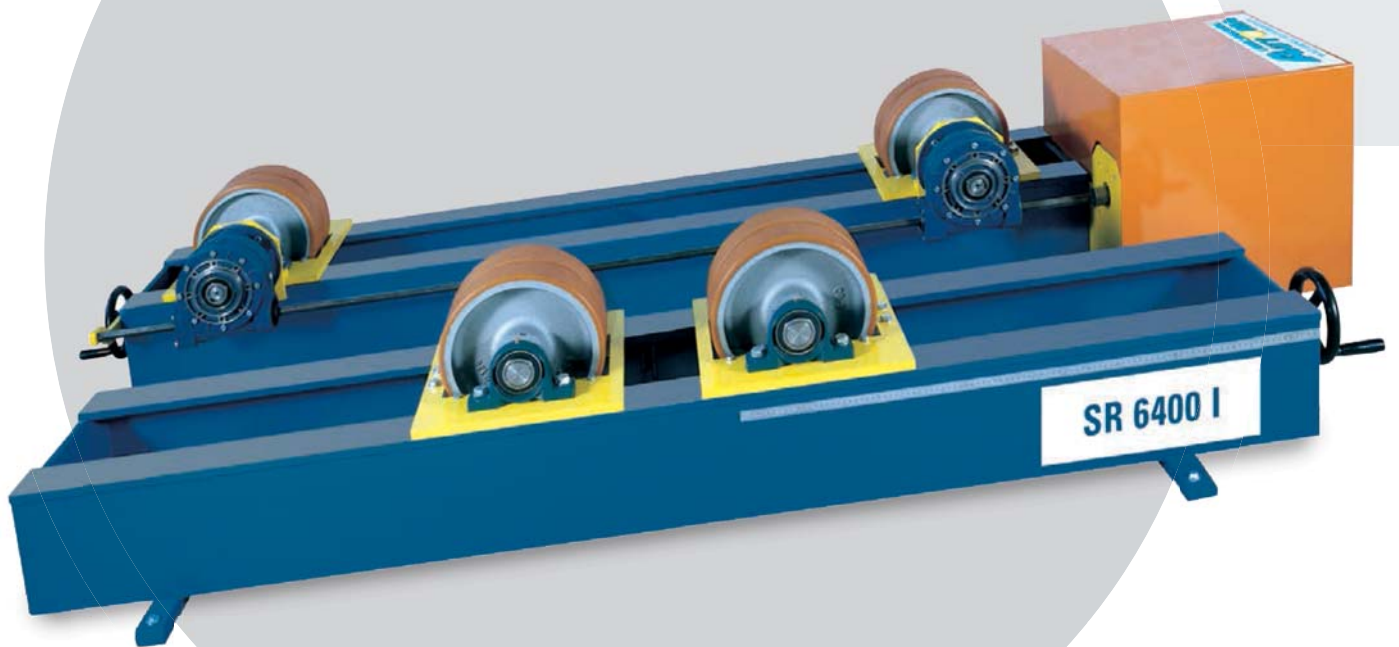
Sliding version on rails on demand.

По запросу могут устанавливаться на рельсах.

Version coulissante sur rails à la demande.

Fahrbare Version auf Geleisen

Versión corrediza sobre raíl a solicitud.



**DESCRIZIONE**

Posizionatore a rulli. Portata 6400 kg. Diametri da 400 a 4000 mm. Azionamento con motore elettrico a corrente alternata, con inverter e riduttore. Impianto elettrico secondo norme CEI EN-60204-1.

**DESCRIPTION**

Roller positioner. Load 6400 kg. Diameters between 400 and 4000 mm. Roller drive with AC electric motor with inverter (I) and gearbox. Electric system complying with CEI EN-60204-1.

**ОПИСАНИЕ**

Роликовые вращатели. Грузоподъемность 6400 кг, и возможным диаметром изделия от 400 до 4000 мм. Электродвигатель АС с инвертором (I) и редуктором. Электрическая схема соответствует стандарту CEI EN-60204-1.

**DESCRIPTION**

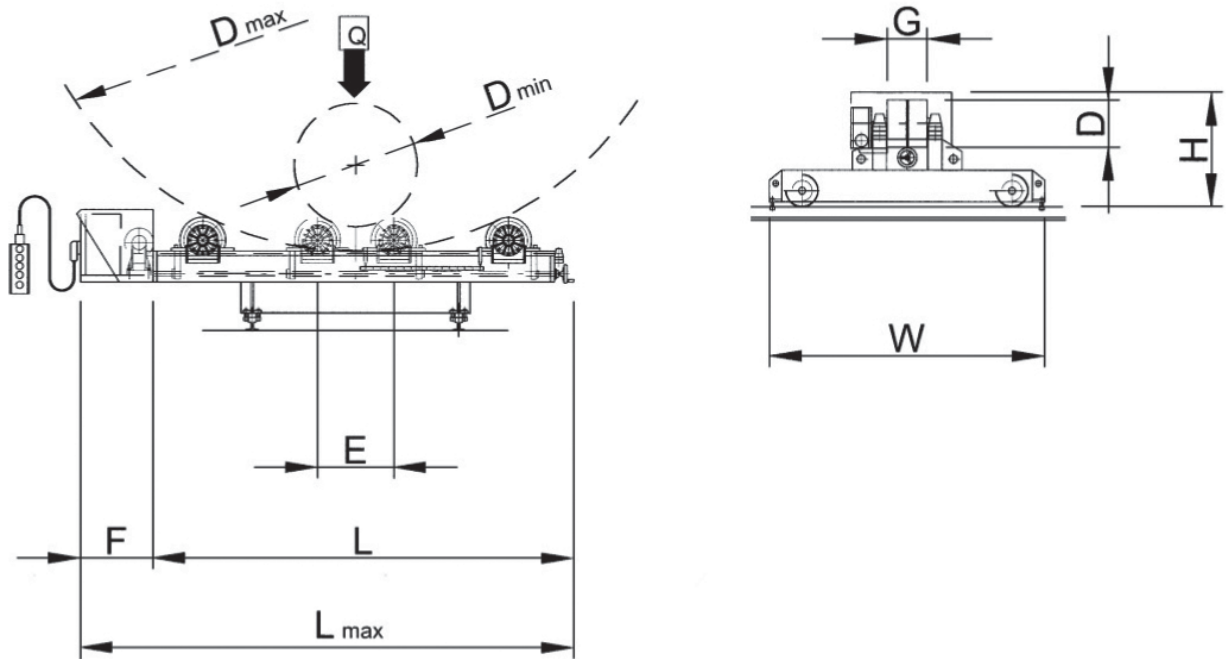
Positionneur a rouleaux. Portee 6400 kg. Diamètres entre 400 et 4000 mm. Actionnement avec moteur électrique à courant alternée, avec inverter (I) et réducteur. Installation électrique conforme aux norms CEI EN-60204-1.

**BESCHREIBUNG**

Rollenbockdrehvorrichtung. Tragkraft 6400 kg. Durchmesser von 400 und 4000 mm. Antrieb mit AC-Elektromotoren und Inverter (I) und Untersetzung. Elektrische Anlage nach Norm CEI EN-60204-1.

**DESCRIPCIÓN**

Posicionadore de rodillos. Portal 6400 kg. Diámetros de 400 a 4000 mm. Accionamiento por motores eléctricos de corriente alterna. Con inverter (I) y reductor. Instalación eléctrica conforme a las normas CEI EN-60204-1.



	Q ton	Dmin Dmax Mm	No.	G mm	D mm	m/min	L mm	Lmax mm	H mm	E mm	F mm	volt	volt	Lmax xWxH mm	F kg	M kg
<b>SR 6400 I M+F</b>	6,4	400-4000	8	160	300	0,12-1,20	2270	2700	500	300-1350	500	3x400	24	2770x1350x500	294	385

Versione scorrevole su binari a richiesta.

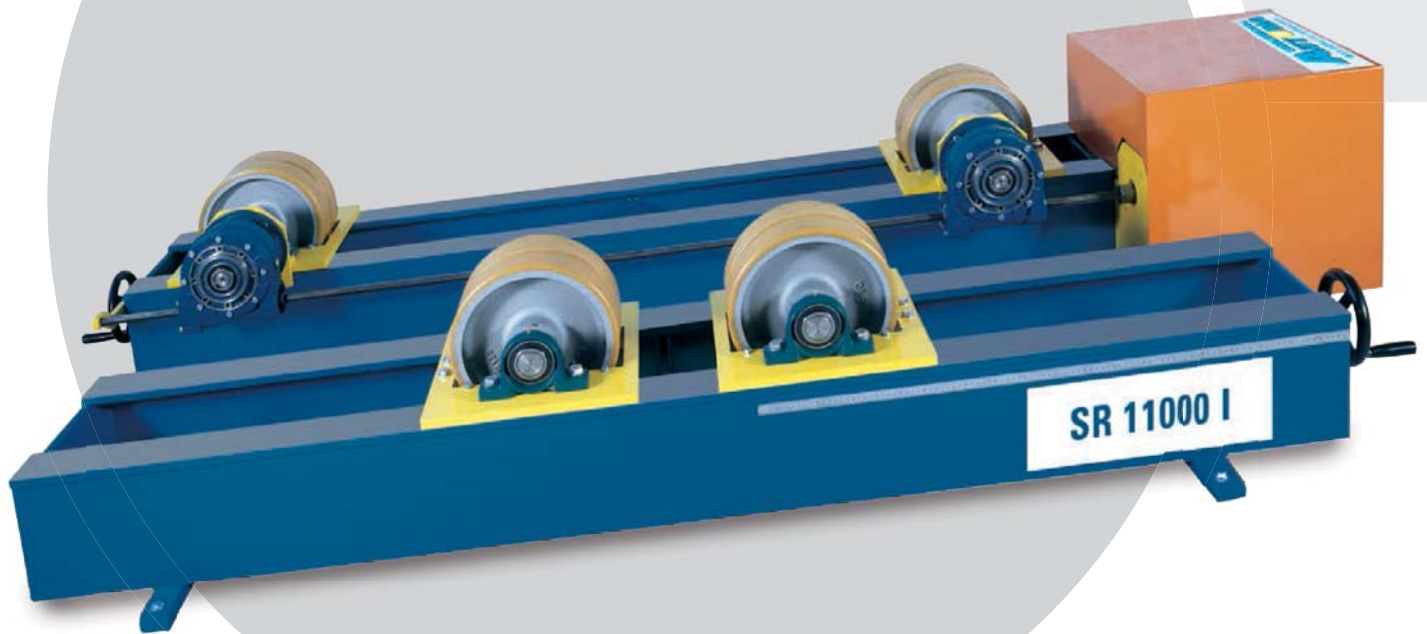
Sliding version on rails on demand.

По запросу могут устанавливаться на рельсах.

Version coulissante sur rails à la demande.

Fahrbare Version auf Geleisen

Versión corrediza sobre raíl a solicitud.





**DESCRIZIONE**

Posizionatore a rulli. Portata 11000 kg. Diametri da 400 a 4000 mm. Azionamento con motore elettrico a corrente alternata, con inverter e riduttore. Impianto elettrico secondo norme CEI EN-60204-1.

**DESCRIPTION**

Roller positioner. Load 11000 kg. Diameters between 400 and 4000 mm. Roller drive with AC electric motor with inverter (I) and gearbox. Electric system complying with CEI EN-60204-1.

**ОПИСАНИЕ**

Роликовые вращатели. Грузоподъемность 11000 кг, и возможным диаметром изделия от 400 до 4000 мм. Электродвигатель АС с инвертором (I) и редуктором. Электрическая схема соответствует стандарту CEI EN-60204-1.

**DESCRIPTION**

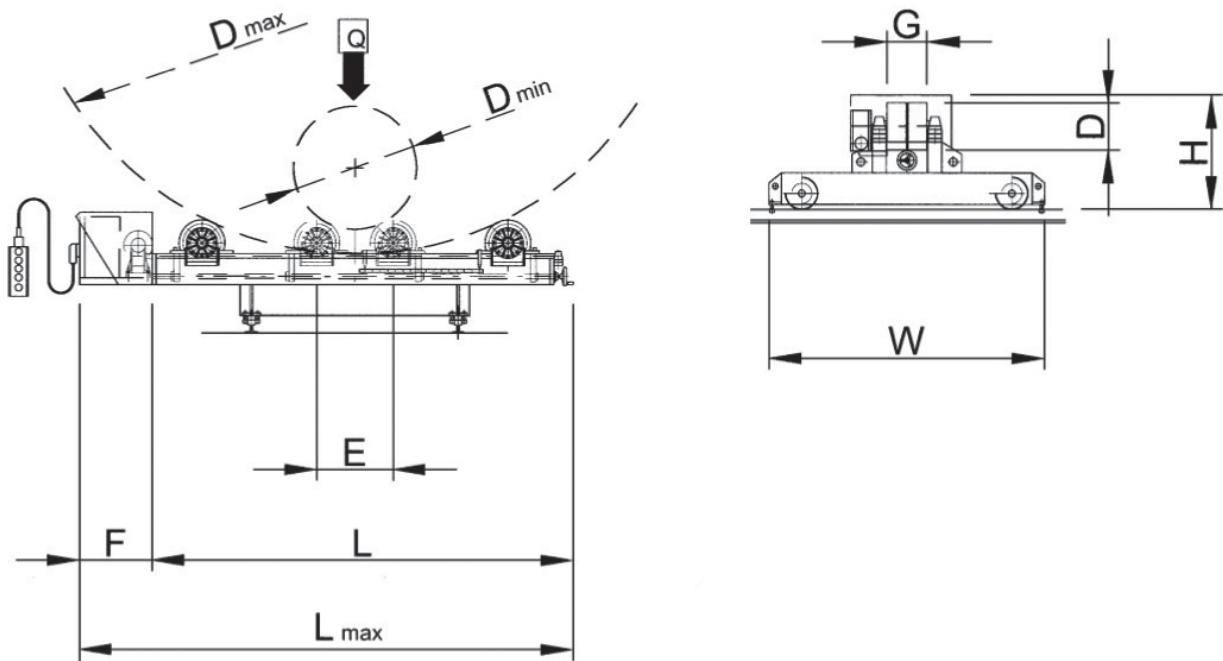
Positionneur a rouleaux. Portee 11000 kg. Diamètres entre 400 et 4000 mm. Actionnement avec moteur électrique à courant alternée, avec inverter (I) et réducteur. Installation électrique conforme aux norms CEI EN-60204-1.

**BESCHREIBUNG**

Rollenbockdrehvorrichtung. Tragkraft 11000 kg. Durchmesser von 400 und 4000 mm. Antrieb mit AC-Elektromotoren und Inverter (I) und Untersetzung. Elektrische Anlage nach Norm CEI EN-60204-1.

**DESCRIPCIÓN**

Posicionador de rodillos. Portal 11000 kg. Diámetros de 400 a 4000 mm. Accionamiento por motores eléctricos de corriente alterna. Con inverter (I) y reductor. Instalación eléctrica conforme a las normas CEI EN-60204-1.



	Q ton	Dmin Dmax Mm	No.	G mm	D mm	m/min	L mm	Lmax mm	H mm	E mm	F mm	volt	volt	Lmax xWxH mm	F kg	M kg
SR 11000 I M+F	11	400-4000	8	160	300	0,12-1,20	2270	2700	500	360-1350	500	3x400	24	2770x11350x500	294	385

Versione scorrevole su binari a richiesta.

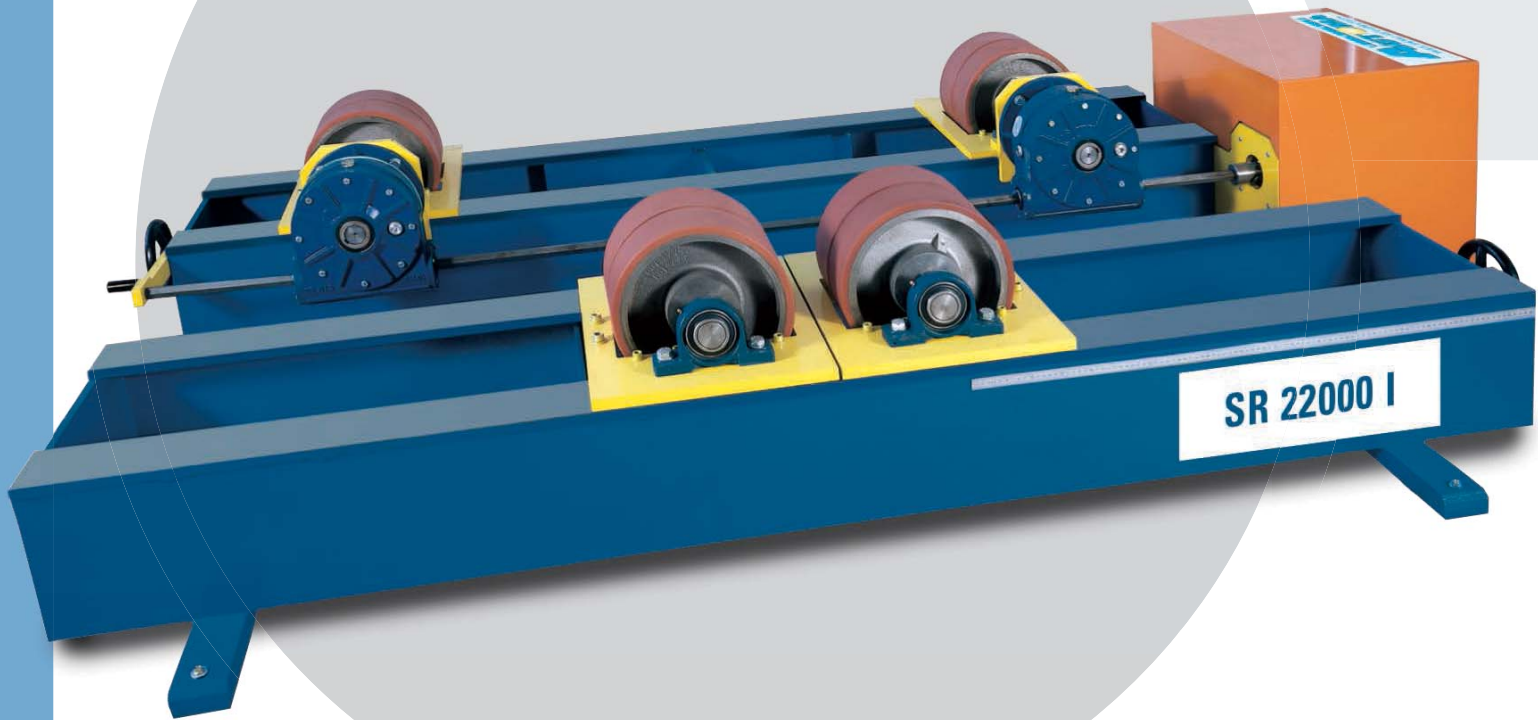
Sliding version on rails on demand.

По запросу могут устанавливаться на рельсах.

Version coulissante sur rails à la demande.

Fahrbare Version auf Geleisen

Versión corrediza sobre raíl a solicitud.



**DESCRIZIONE**

Posizionatore a rulli. Portata 22000 kg. Diametri da 400 a 5000 mm. Azionamento con motore elettrico a corrente alternata, con inverter e riduttore. Impianto elettrico secondo norme CEI EN-60204-1.

**DESCRIPTION**

Roller positioner. Load 22000 kg. Diameters between 400 and 5000 mm. Roller drive with AC electric motor with inverter (I) and gearbox. Electric system complying with CEI EN-60204-1.

**ОПИСАНИЕ**

Роликовые вращатели. Грузоподъемность 22000 кг, и возможным диаметром изделия от 400 до 5000 мм. Электродвигатель АС с инвертором (I) и редуктором. Электрическая схема соответствует стандарту CEI EN-60204-1.

**DESCRIPTION**

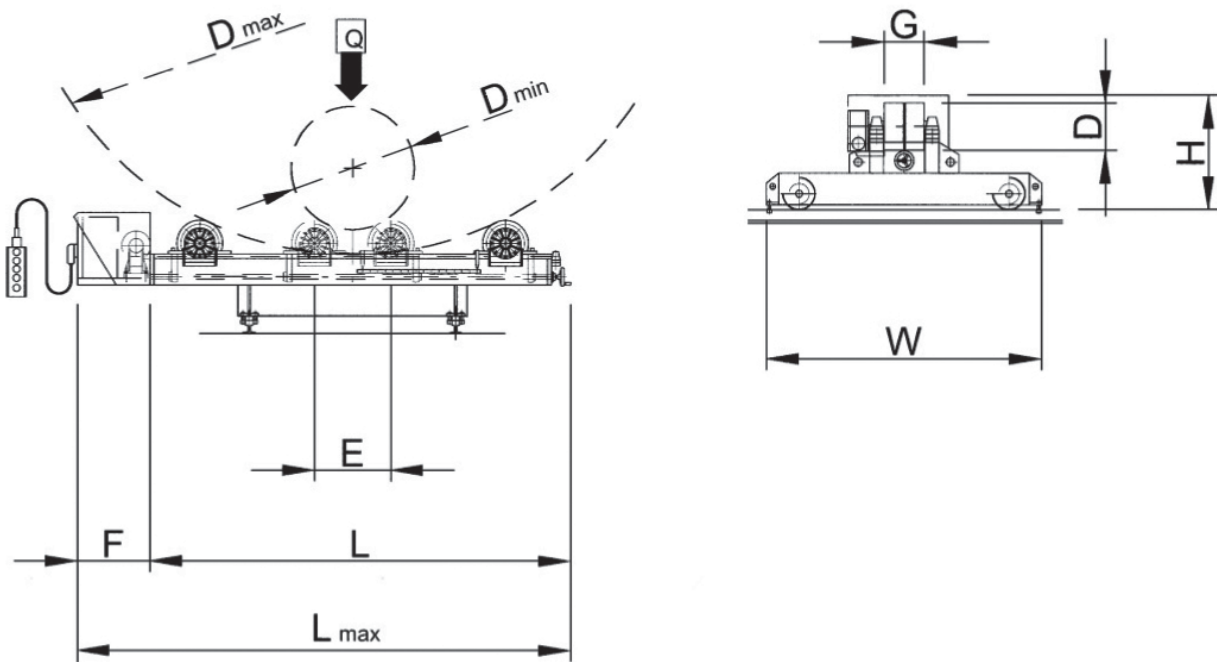
Positionneur a rouleaux. Portee 22000 kg. Diamètres entre 400 et 5000 mm. Actionnement avec moteur électrique à courant alternée, avec inverter (I) et réducteur. Installation électrique conforme aux norms CEI EN-60204-1.

**BESCHREIBUNG**

Rollenbockdrehvorrichtung. Tragkraft 22000 kg. Durchmesser von 400 und 5000 mm. Antrieb mit AC-Elektromotoren und Inverter (I) und Untersetzung. Elektrische Anlage nach Norm CEI EN-60204-1.

**DESCRIPCIÓN**

Posicionadore de rodillos. Portal 22000 kg. Diámetros de 400 a 5000 mm. Accionamiento por motores eléctricos de corriente alterna. Con inverter (I) y reductor. Instalación eléctrica conforme a las normas CEI EN-60204-1.



	Q ton	Dmin Dmax Mm	No.	G mm	D mm	m/min	L mm	Lmax mm	H mm	E mm	F mm	volt	volt	Lmax xWxH mm	F kg	M kg
<b>SR 22000 I M+F</b>	22	400-5000	8	200	300	0,12-1,20	2430	2930	500	360-1500	500	3x400	24	2930x1500x500	445	736

Versione scorrevole su binari a richiesta.

Sliding version on rails on demand.

По запросу могут устанавливаться на рельсах.

Version coulissante sur rails à la demande.

Fahrbare Version auf Geleisen

Versión corrediza sobre raíl a solicitud.



**DESCRIZIONE**

Posizionatore a rulli. Portata 30000 kg. Diametri da 800 a 6000 mm. Azionamento con motore elettrico a corrente alternata, con inverter e riduttore. Impianto elettrico secondo norme CEI EN-60204-1.

**DESCRIPTION**

Roller positioner. Load 30000 kg. Diameters between 800 and 6000 mm. Roller drive with AC electric motor with inverter (I) and gearbox. Electric system complying with CEI EN-60204-1.

**ОПИСАНИЕ**

Роликовые вращатели. Грузоподъемность 30000 кг, и возможным диаметром изделия от 800 до 6000 мм. Электродвигатель АС с инвертором (I) и редуктором. Электрическая схема соответствует стандарту CEI EN-60204-1.

**DESCRIPTION**

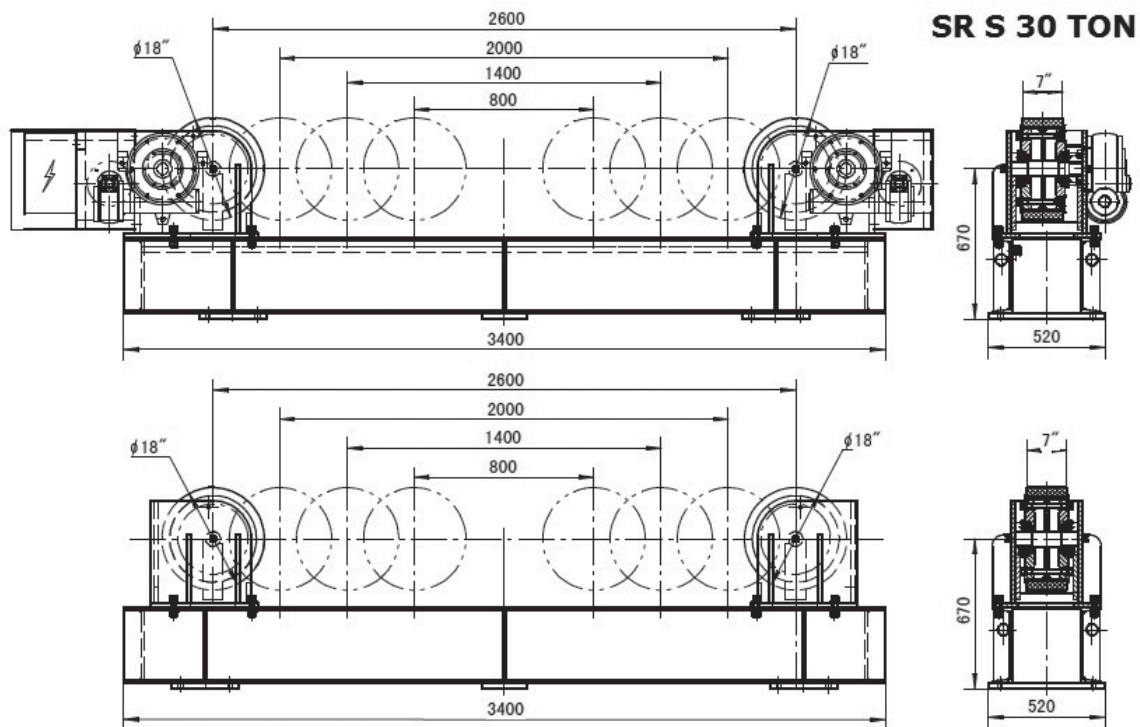
Positionneur a rouleaux. Portee 30000 kg. Diamètres entre 800 et 6000 mm. Actionnement avec moteur électrique à courant alternée, avec inverter (I) et réducteur. Installation électrique conforme aux norms CEI EN-60204-1.

**BESCHREIBUNG**

Rollenbockdrehvorrichtung. Tragkraft 30000 kg. Durchmesser von 800 und 6000 mm. Antrieb mit AC-Elektromotoren und Inverter (I) und Untersetzung. Elektrische Anlage nach Norm CEI EN-60204-1.

**DESCRIPCIÓN**

Posicionadore de rodillos. Portal 30000 kg. Diámetros de 800 a 6000 mm. Accionamiento por motores eléctricos de corriente alterna. Con inverter (I) y reductor. Instalación eléctrica conforme a las normas CEI EN-60204-1.

**SR S 30 TON**

Q ton	Dmin Dmax Mm	No.	G mm	D mm	m/min	L mm	Lmax mm	H mm	E mm	F mm	volt	volt	Lmax xWxH mm	F kg	M kg
30	800-6000	4	177,8	457,2	0,1 - 1,0	3400	--	898	800-2600	--	3x400	24	3400x1040x898	1010	1300



**DESCRIZIONE**

Posizionatore a rulli. Portata 60000 kg. Diametri da 800 a 6000 mm. Azionamento con motore elettrico a corrente alternata, con inverter e riduttore. Impianto elettrico secondo norme CEI EN-60204-1.

**DESCRIPTION**

Roller positioner. Load 60000 kg. Diameters between 800 and 6000 mm. Roller drive with AC electric motor with inverter (I) and gearbox. Electric system complying with CEI EN-60204-1.

**ОПИСАНИЕ**

Роликовые вращатели. Грузоподъемность 60000 кг, и возможным диаметром изделия от 800 до 6000 мм. Электродвигатель АС с инвертором (I) и редуктором. Электрическая схема соответствует стандарту CEI EN-60204-1.

**DESCRIPTION**

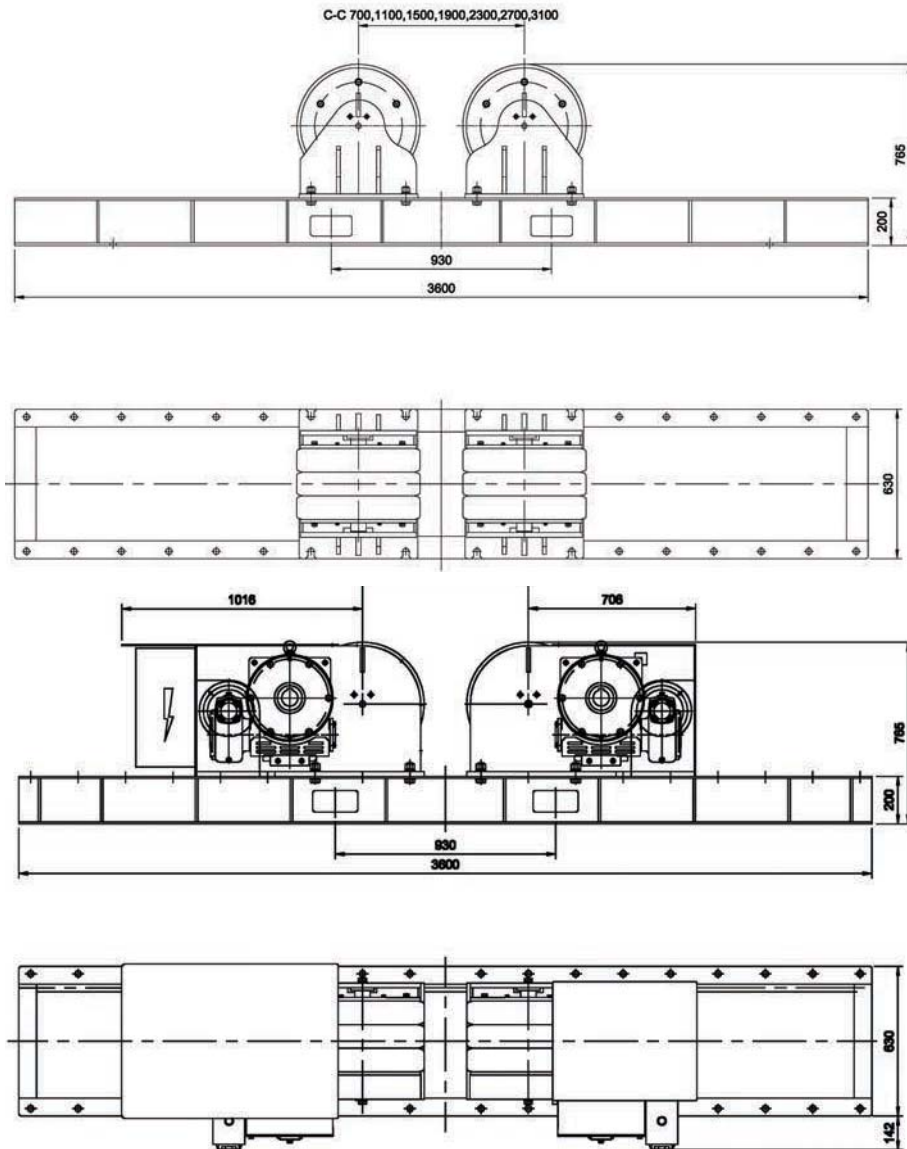
Positionneur a rouleaux. Portee 60000 kg. Diamètres entre 800 et 6000 mm. Actionnement avec moteur électrique à courant alternée, avec inverter (I) et réducteur. Installation électrique conforme aux norms CEI EN-60204-1.

**BESCHREIBUNG**

Rollenbockdrehvorrichtung. Tragkraft 60000 kg. Durchmesser von 800 und 6000 mm. Antrieb mit AC-Elektromotoren und Inverter (I) und Untersetzung. Elektrische Anlage nach Norm CEI EN-60204-1.

**DESCRIPCIÓN**

Posicionadore de rodillos. Portal 60000 kg. Diàmetros de 800 a 6000 mm. Accionamiento por motores eléctricos de corriente alterna. Con inverter (I) y reductor. Instalación eléctrica conforme a las normas CEI EN-60204-1.



Q ton	Dmin Dmax Mm	No.	G mm	D mm	m/min	L mm	Lmax mm	H mm	E mm	F mm	volt	volt	Lmax xWxH mm	F kg	M kg
60	800-6000	8	365,6	457,2	0,1 – 1,0	3480	--	898	800-2600	--	3x400	24	3480x1454x898	1380	1840





**DESCRIZIONE**

Posizionatore a rulli. Portata 100000 kg. Diametri da 800 a 6000 mm. Azionamento con motore elettrico a corrente alternata, con inverter e riduttore. Impianto elettrico secondo norme CEI EN-60204-1.

**DESCRIPTION**

Roller positioner. Load 100000 kg. Diameters between 800 and 6000 mm. Roller drive with AC electric motor with inverter (I) and gearbox. Electric system complying with CEI EN-60204-1.

**ОПИСАНИЕ**

Роликовые вращатели. Грузоподъемность 100000 кг, и возможным диаметром изделия от 800 до 6000 мм. Электродвигатель AC с инвертором (I) и редуктором. Электрическая схема соответствует стандарту CEI EN-60204-1.

**DESCRIPTION**

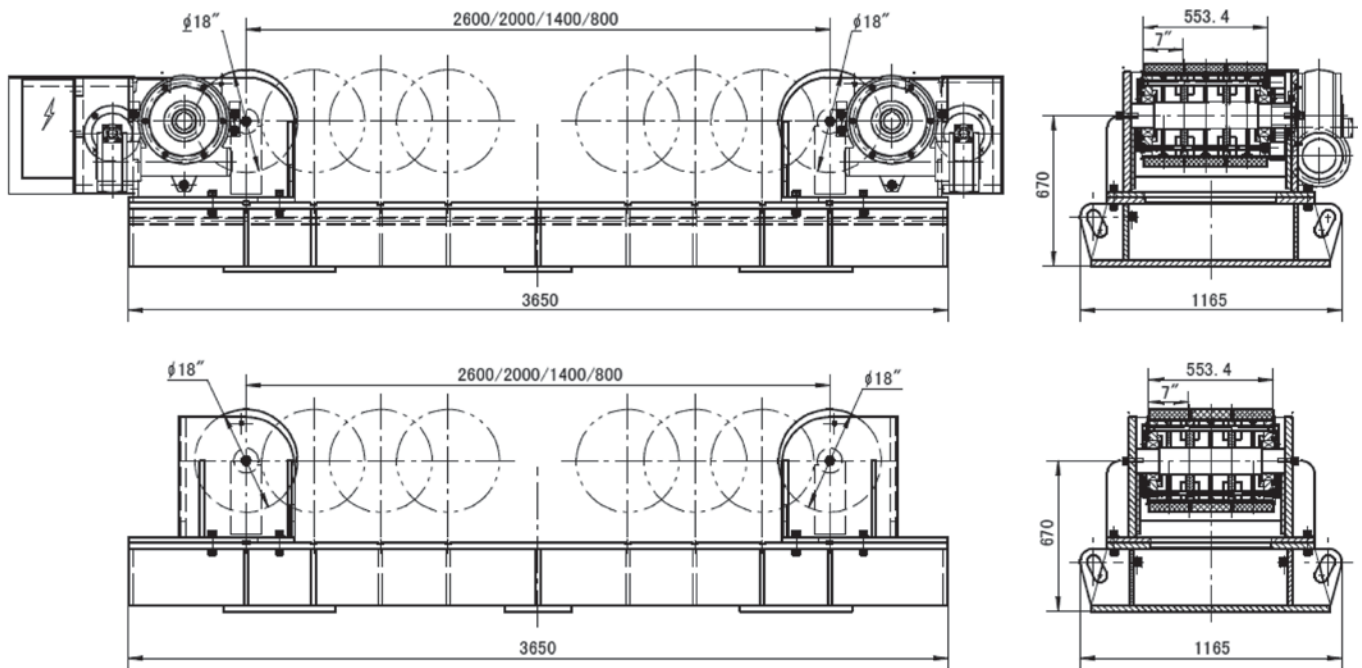
Positionneur a rouleaux. Portee 100000 kg. Diamètres entre 800 et 6000 mm. Actionnement avec moteur électrique à courant alternée, avec inverter (I) et réducteur. Installation électrique conforme aux norms CEI EN-60204-1.

**BESCHREIBUNG**

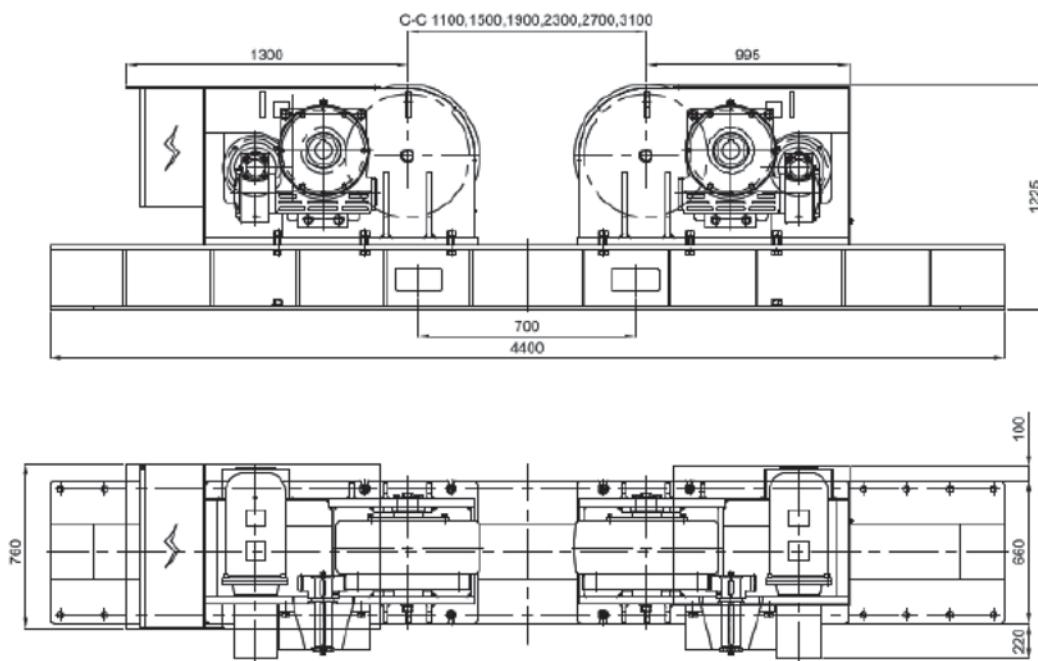
Rollenbockdrehvorrichtung. Tragkraft 100000 kg. Durchmesser von 800 und 6000 mm. Antrieb mit AC-Elektromotoren und Inverter (I) und Untersetzung. Elektrische Anlage nach Norm CEI EN-60204-1.

**DESCRIPCIÓN**

Posicionador de rodillos. Portal 100000 kg. Diámetros de 800 a 6000 mm. Accionamiento por motores eléctricos de corriente alterna. Con inverter (I) y reductor. Instalación eléctrica conforme a las normas CEI EN-60204-1.



Q ton	Dmin Dmax mm	No.	G mm	D mm	m/min	L mm	Lmax mm	H mm	E mm	F mm	volt	volt	Lmax xWxH mm	F kg	M kg
100	800-6000	12	553,4	457,2	0,1 – 1,0	3650	--	898	800-2600	--	3x400	24	3650x2330x898	1930	2570



**DESCRIZIONE**

Posizionatore a rulli. Portata 400000 kg. Diametri da 1500 a 7400 mm. Azionamento con motore elettrico a corrente alternata, con inverter e riduttore. Impianto elettrico secondo norme CEI EN-60204-1.

**DESCRIPTION**

Roller positioner. Load 400000 kg. Diameters between 1500 and 7400 mm. Roller drive with AC electric motor with inverter (I) and gearbox. Electric system complying with CEI EN-60204-1.

**ОПИСАНИЕ**

Роликовые вращатели. Грузоподъемность 400000 кг, и возможным диаметром изделия от 1500 до 7400 мм. Электродвигатель АС с инвертором (I) и редуктором. Электрическая схема соответствует стандарту CEI EN-60204-1.

**DESCRIPTION**

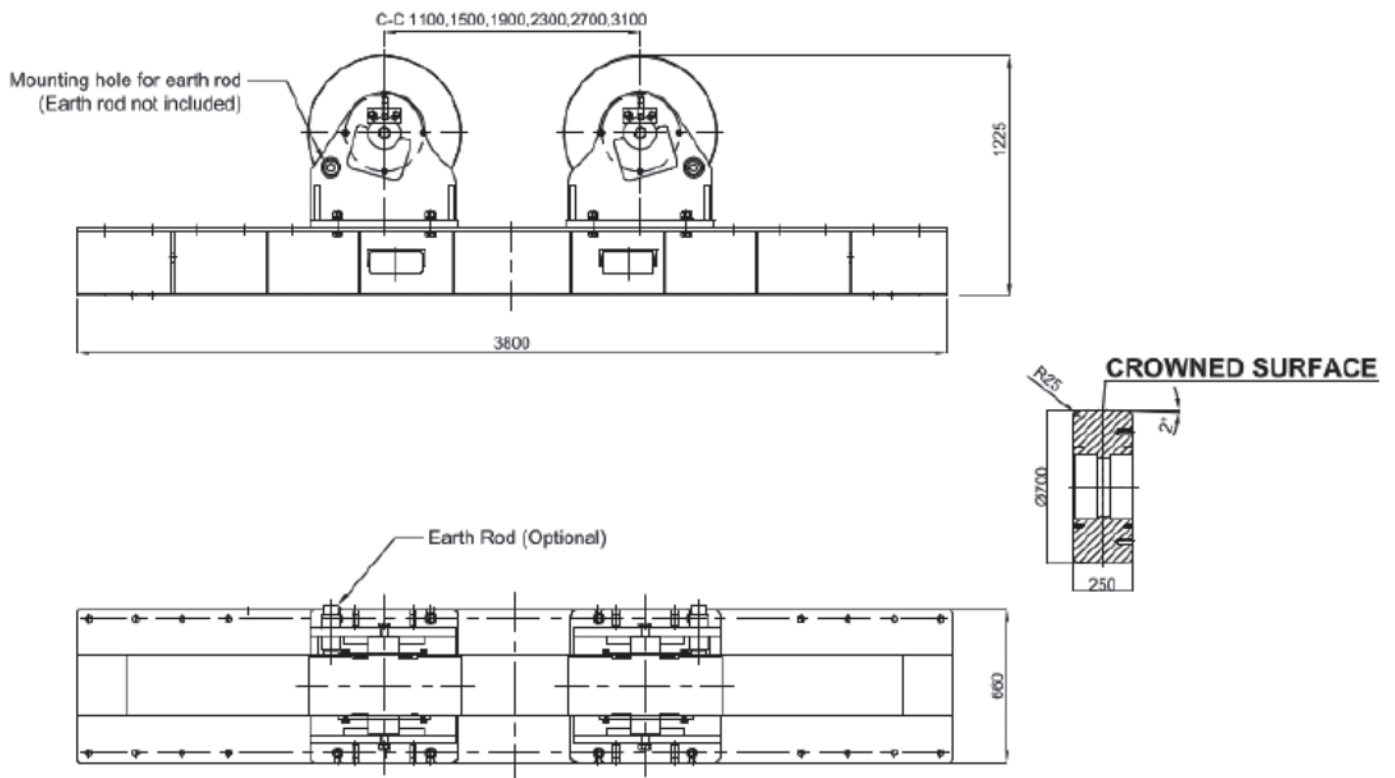
Positionneur a rouleaux. Portee 400000 kg. Diamètres entre 1500 et 7400 mm. Actionnement avec moteur électrique à courant alternée, avec inverter (I) et réducteur. Installation électrique conforme aux norms CEI EN-60204-1.

**BESCHREIBUNG**

Rollenbockdrehvorrichtung. Tragkraft 400000 kg. Durchmesser von 1500 und 7400 mm. Antrieb mit AC-Elektromotoren und Inverter (I) und Untersetzung. Elektrische Anlage nach Norm CEI EN-60204-1.

**DESCRIPCIÓN**

Posicionadore de rodillos. Portal 400000 kg. Diámetros de 1500 a 7400 mm. Accionamiento por motores eléctricos de corriente alterna. Con inverter (I) y reductor. Instalación eléctrica conforme a las normas CEI EN-60204-1.



Q ton	Dmin Dmax Mm	No.	G mm	D mm	m/min	L mm	Lmax mm	H mm	E mm	F mm	volt	volt	Lmax xWxH mm	F kg	M kg
400	1500-7400	4	250	700	0,186-1,86	3800	4400	1225	1100-3100	--	3x400	24	4400x1640x1225	2665	5000