

FLEX 3000



# FLEX 3000

## SIMPLICIDAD Y TECNOLOGÍA PUNTERA



**MIGATRONIC**  
WELDING VALUE

 **REINSOL**  
REINSOL SOLDADURAS Y MANTENIMIENTO, S. L.

# FLEX 3000

## - SOLDADORAS MIG/MAG INTELIGENTES

### FLEX 3000 ES LA ÚLTIMA GENERACIÓN DE SOLDADORAS MIG/MAG

El sector de la automoción es uno de los más innovadores en términos de materiales y métodos de unión. Desde que produjo su primera soldadora en 1970, Migatronic ha sido uno de los principales proveedores de la industria automovilística, una posición que se ve reforzada por las nuevas prestaciones y mayor facilidad de uso de la Flex 3000.

Flex 3000 es el resultado de grandes avances en la tecnología de soldadura y de los más de 40 años de experiencia de Migatronic. Desarrollada en cooperación con fabricantes de coches, proveedores de acero y gas y usuarios de todo el mundo, Flex 3000 - con o sin refrigeración por agua - se optimiza sola y permite al soldador centrarse en hacer un buen trabajo: sólo hay que encender, pulsar y soldar.

### INTELIGENCIA DIGITAL

La inteligencia digital de Flex 3000 hace que resulte sencillo encontrar el programa que corresponde al fabricante de coches, ya sea soldadura fuerte MIG de aceros muy extensibles o la soldadura de aceros inoxidable ferríticos. Los paquetes de programas están diseñados para las principales marcas de automóviles, desde Audi a GM pasando por los bólidos de Ferrari de aluminio endurecido.

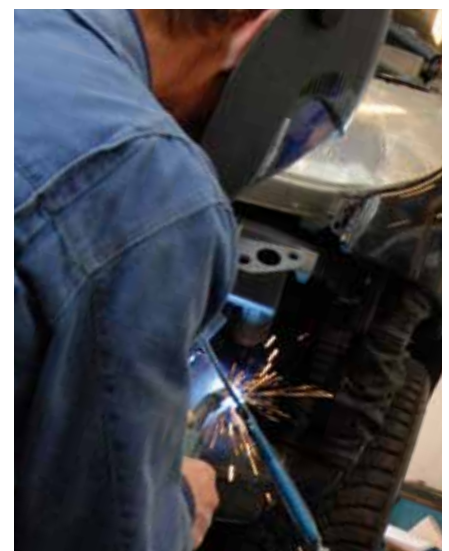
### MEJORA EN LOS PROCESOS Y MENOS POSTRATAMIENTO

El acero muy extensible para soldadura fuerte MIG es una de las especialidades de Migatronic. Para la unión de chapas finas de aleación especial se requiere un proceso muy cuidadoso. Dicho proceso, entre otras muchas cosas, se almacena en la memoria de Flex 3000. El resultado habla por sí solo; se mantienen las propiedades de corrosión y resistencia del material y sólo hace falta un pequeño postratamiento - a causa de un mínimo de salpicaduras y de entrada de calor—. Y ello con apenas deformación en las chapas de las carrocerías.

### CONTROL REMOTO CON LA ANTORCHA DE SOLDADURA MIG-A TWIST®

Flex 3000 incluye la antorcha de soldadura MIG-A Twist con un diseño de refrigeración por agua o por aire que ya ha sido premiado. Su exclusivo cuello de cisne girable permite acceder a lugares difíciles. Además, se pueden montar distintos módulos sobre la antorcha para ajustar los parámetros de soldadura más importantes.

Antorchas ergonómicas para facilitar el acceso



La soldadura fuerte MIG mantiene la resistencia del acero y protege la superficie anticorrosiva de cinc

# FLEX 3000 - FÁCILES DE USAR PARA SOLDAR CHAPAS DE METAL Y SOLDADURA FUERTE MIG

## PROGRAM WIZARD™

El Program Wizard™ de Migatronik permite al soldador localizar el programa de soldadura adecuado para un trabajo sin tener que buscar por todos los programas, sin riesgo de equivocarse al elegir. Program Wizard es una guía que incorpora el panel de control que analiza los paquetes de programas haciendo tres o cuatro preguntas sencillas, por ejemplo, sobre el tipo de alambre y de gas.

## MEMORIA DIGITAL CON MIGATRONIC MJCT™

El MJCT™ Miga Job Control (Control de trabajo Miga), recientemente desarrollado, permite guardar hasta 200 trabajos individuales de soldadura y memoriza fácilmente las configuraciones preferidas.

## MENOR CONSUMO ENERGÉTICO, MENOR REPERCUSIÓN MEDIOAMBIENTAL

Flex 3000 es verde en todo gracias a una nueva tecnología de soldadura y al uso de componentes de bajo consumo de energía, un factor importante ahora que las emisiones de CO2 y el aumento de consumo energético están a la orden del día.

## GRAN AHORRO EN GAS

Intelligent Gas Control, IGC®, es una función opcional de Flex 3000; un control de gas dinámico que realiza un seguimiento del consumo y optimiza la protección del gas. IGC® ahorra hasta un 50% en gas, con un cambio inferior proporcional de las bombonas de gas, lo cual supone ventajas en materia de ahorro, medioambiente y eficiencia, sobre todo en el sector del automóvil que se caracteriza por su gran número de soldaduras pequeñas y por puntos.



MJCT™ permite guardar hasta 200 trabajos individuales de soldadura

Calcule sus ahorros finales en [www.intelligentgascontrol.com](http://www.intelligentgascontrol.com).



IGC® es una función opcional en Flex 3000



# FLEX 3000 - FÁCILES DE USAR

## CARACTERÍSTICAS ESPECIALES

- Transferencia del software de la máquina y últimas funciones mediante tarjeta SD (descarga gratuita)
- Copia de configuraciones memorizadas de la máquina mediante tarjeta SD desde/al ordenador.
- Diseñada para cumplir demandas futuras en cuestión de combinaciones de gas y materiales
- Función opcional: IGC® Intelligent Gas Control (control inteligente de gas)
- Paquetes de programas específicos

Panel de control de Flex 3000



Soldadura MIG o soldadura fuerte MIG



La compañía se reserva el derecho a introducir cambios

ALIMENTACIÓN	FLEX 3000
Tensión de línea +/- 15% (50-60Hz),V	3x400 (3 x 230-500 V *)
Fusible, A	16
Corriente real de la red, A	16,5 (380V)/15,7 (400V)
Corriente de la red, máx., A	19,0 (380V)/18,1 (400V)
Potencia de circuito abierto, W	40
Factor de rendimiento	0,90
Tasa de rendimiento	0,85
Gama de potencia MIG, A	15-300
Ciclo de servicio 100% / 20°C, A/V	300
Ciclo de servicio 100% / 40°C, A/V	270/30,8
Ciclo de servicio max. 40°C, A/V	300/80/32,0
Ciclo de servicio max. 20°C, A/V	300/100
Tensión de circuito abierto, V	69-76
Clase de protección	IP 23
Normativa	EN/IEC60974-1, EN/IEC60974-2, EN/IEC60974-5, EN/IEC60974-10
Dim., aire, (Al x An x L), mm	906x524x925
Dim., agua, (Al x An x L) mm	1051x524x925
Peso, aire/agua, kg	58 /69

\*) Configurada con auto-transformador

UNIDAD DE REFRIGERACIÓN	
Salida de refriger. 1 l/min., W	1100
Capacidad del depósito, L	3,5
Flujo, bar C°-l/min.	1,2 - 60 - 1,75
Presión máx, bar	3
Normativa	EN/IEC60974-2

## EQUIPAMIENTO OPCIONAL:

- Antorchas de soldadura ajustables y ergonómicas que facilitan el acceso
- Antorcha Push-Pull para un gran rango de operación
- Rodillos de arrastre para todo tipo de hilos
- Antorcha diálogo y secuencia
- Auto-Transformador de 230-500 V

**Svejsmaskinefabrikken Migatronic A/S**  
 Aggersundvej 33  
 DK-9690 Fjerritslev, Denmark  
 Tel: (+45) 96 500 600  
 Telefax: (+45) 96 500 601  
[migmatronic.com](http://migmatronic.com)